

ajuntament  
d'ALBATÀRREC



# ESTIU BATARRENC

LÚDIC-ESPORTIU



# ÍNDEX

**01**

**Introducció**

**02**

**Activitats**

**03**

**Calendari /  
Organització**

**04**

**Staff tècnic**

**05**

**Instal·lacions**

**06**

**Informació**

**07**

**Documentació**

**08**

**Contacte /  
Inscripcions**

# INTRODUCCIÓ

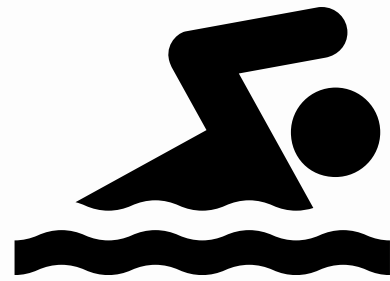
## Zona Esportiva Albatàrrec

Aquest petit dossier té com a objectiu donar informació tan detallada com sigui possible sobre el projecte d'estiu. El projecte neix amb la motivació principal de donar un servei esportiu i lúdic a tots els nens i nenes durant l'època no lectiva. La base d'aquest projecte segueix les arrels d'una passió per l'esport, l'educació i el lleure.

Ens centrem en educar al nen o la nena mitjançant l'esport, intentem aconseguir que l'esport formi part de la seva vida i que l'integrin per sempre. Els nostres monitors/es són o bé Llicenciats en Ciències de l'Activitat Física i l'Esport o bé alumnes que estan cursant el grau enguany. Per tant, és un projecte amb base ferma.



# ACTIVITATS



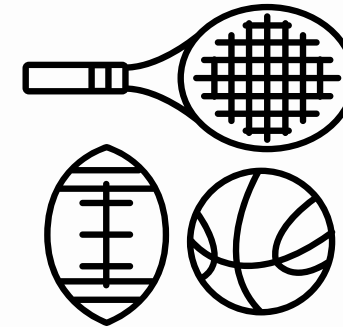
## Natació

Aprofitant les meravelloses instal·lacions de les quals disposem, no podrà faltar les sessions d'iniciació, perfeccionament i alhora lúdic del nostre monitor.



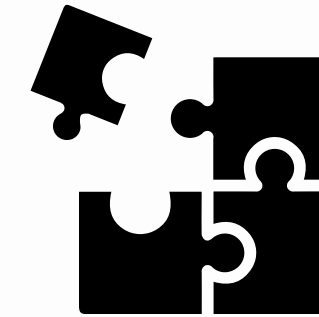
## Tallers i Expressió

Estem convençuts que els tallers, són les activitats més engrescadores pels petits. L'expressió, de la mà de tot l'equip tècnic, serà la motivació i el fil conductor a totes les acollides.



## Esports

La temàtica esportiva vindrà donada per l'elecció d'un esport setmanal, en el que es veuran diferents exercicis, classificacions i competicions per poder-ho gaudir al màxim



## Jocs Tradicionals

L'essència de qualsevol estiu amb els amics i amigues recau en el joc i poder divertir-nos al màxim! Ja sigui col·laborant, cooperant, pensant estratègies, entre d'altres...

# CALENDARI

## 01 Mesos i dates del projecte

Inici el 22 de Juny i finalització el 4 de Setembre del 2026. Amb les divisions setmanals següents.

## 02 Divisió d'inscripció en setmanes

22-26 de Juny (24 Festiu)

29-3 de Juny/Juliol

6-10 de Juliol

13- 17 de Juliol

20-24 de Juliol

27- 31 Juliol

3-7 d'Agost

10-14 d'Agost

17-21 d'Agost

24-28 d'Agost

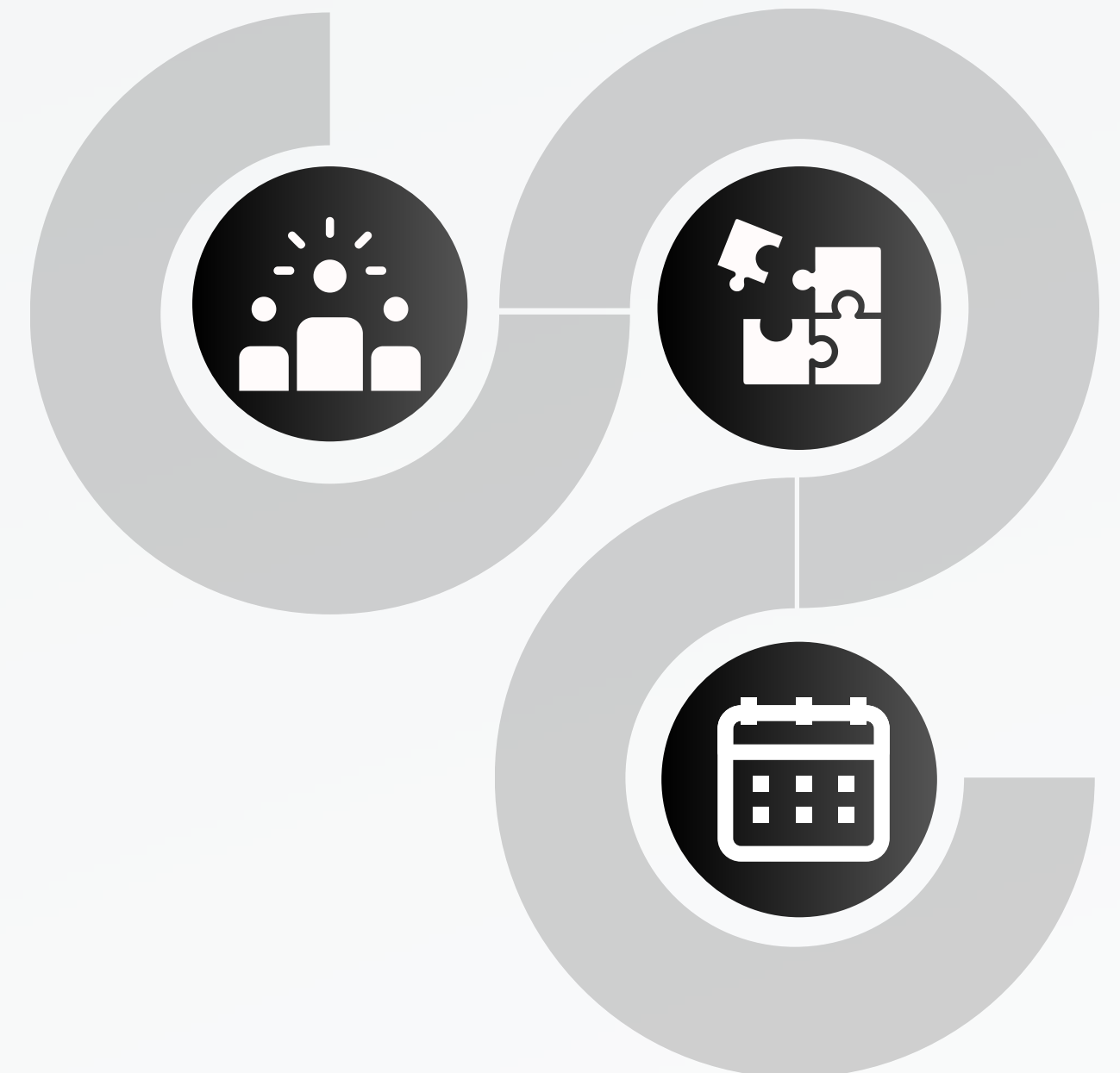
31-4 d'Agost/ Setembre

## 03 Horaris

Horari estades: 9.00h a 13.00h

Horari acollida: 8.00h a 9.00h

Horari dinar: 13.00h a 15.00h



# ORGANITZACIÓ

## 01 Ubicació

A l'escola i a la Zona Esportiva d'Albatàrrec està situada entre els carrers: Carrer de la Sènia, Carrer Nou i el Carrer Sudanell. Entre aquests carrers trobaràs fàcilment el pavelló, les pistes de pàdel, i totes les instal·lacions que s'han fet referència anteriorment.

La nostra ubicació de fàcil accés la converteix en el lloc perfecte per a gaudir de l'esport i l'activitat física. A part, de la disponibilitat d'aparcament gratuït.

## 02 Acollida dels grups

L'acollida dels nens i les nenes es realitzarà a l'escola CEIP Sant Salvador. Tant en l'horari d'acollida com en l'inici de les activitats a les 9.00 h

## 03 Recollida dels grups

Els nens i les nenes es vindran a recollir en la mateixa ubicació que l'acollida en l'horari de les 13.00 h i les 15:00 h.

# ASPECTES ORGANITZATIUS

## Cessió dels drets d'imatge



S'ha de tenir en compte, que els drets d'imatge s'acceptaran un cop es confirmin l'assistència en aquestes estades batarrenques.

## Servei d'acollida - servei de menjador



En el cas de fer ús del servei d'acollida i/o menjador sense previ pagament, s'haurà d'abonar l'import exacte (revisar els preus).

No ens podrem quedar amb els nens/es si no s'abona l'import amb anterioritat.

## Famílies i horari activitats



Les famílies no podran entrar a les instal·lacions de durant el dia, només podran accedir a la zona de recollida a les 9:00 per a deixar-los i recollir-los a les hores establertes. Qualsevol aspecte a tenir en compte es pot comunicar amb antelació al monitor/a.

# STAFF TÈCNIC



## Directors Esportius

Alex Cabello i Aleix Altisent com a directors esportius de les estades.



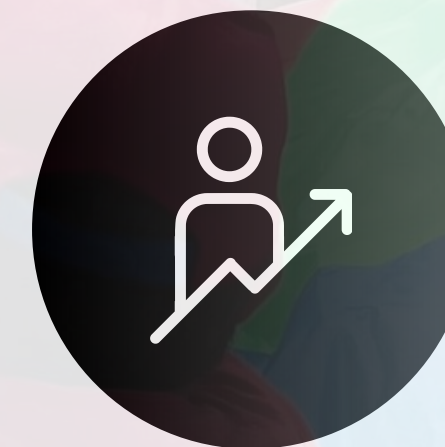
## Vetllador/a

Persona encarregada de l'atenció educativa dels nens i nenes amb atenció específica.



## Monitors

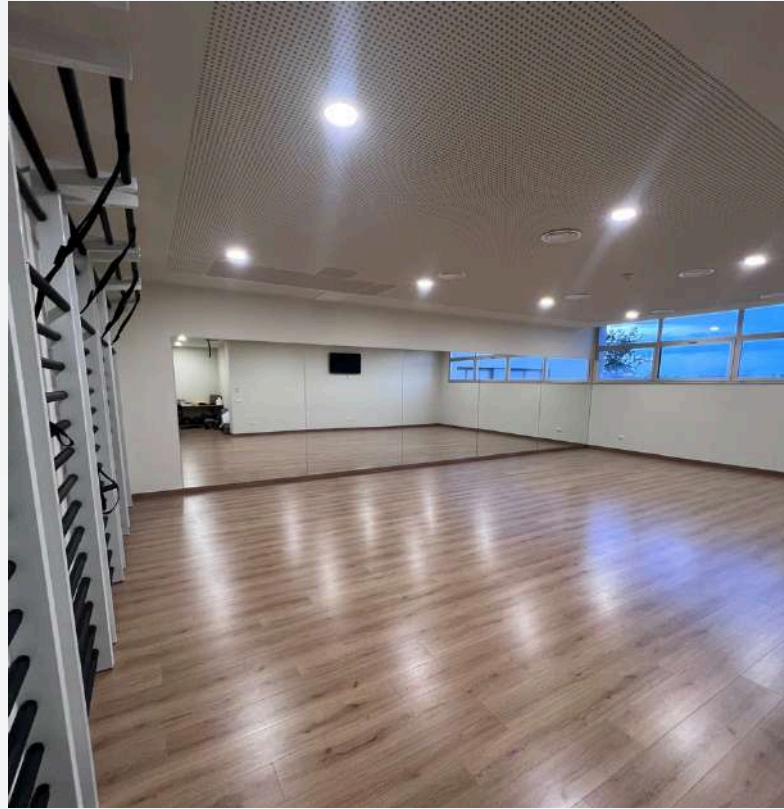
Encarregats d'un grup d'edat. Estades distribuïdes en etapes (segons edats).



## Practicants

Suport a monitors en les activitats.

# INSTAL·LACIONS



# INFORMACIÓ

## PREUS

**DESCOMPTE**  
**2n germà**

10%.

**Participació al**  
**Nadalocum**

**2025**

5%.

### OFERTA MENSUAL

**1a Setmana**

48 €

**Juliol**

212 €

**Agost**

170€

**Setembre**

60 €

### OFERTA SETMANAL

**Setmana lliure**

60 €

### OFERTA DIÀRIA

**1 dia**

15 €

(Inscriure's  
amb més de  
2 dies  
d'antelació).

### PROMOCIONS

**Juny + Juliol**

240 €

**Juliol+ Agost**

370 €

**Agost + Setembre**

208 €

**Tot l'estiu**

430 €

**SERVEIS ADDICIONALS** **Acollida:** 1 € / dia. **Menjador:** 2 € / dia.



# INFORMACIÓ D'ASSEGURANCES

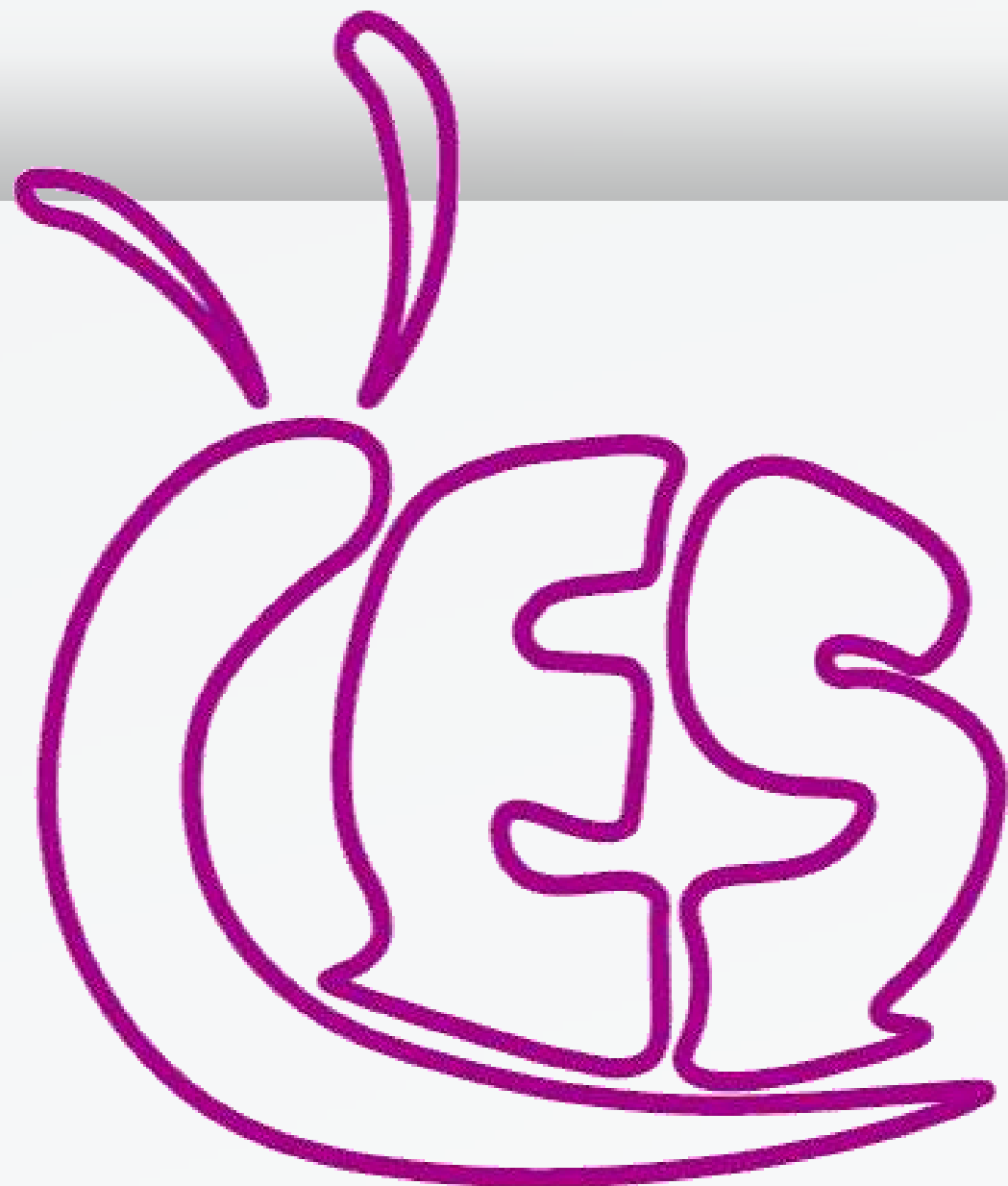
## Assegurances incloses amb la inscripció

### **Consell Esportiu del Segrià.**

La inscripció a l'estiu batarrenc es realitza a través del Consell Esportiu del Segrià, el qual proporciona una assegurança als vostres fills i filles durant l'estada a l'activitat.

### **Assegurança privada.**

Si la persona inscrita posseeix ja una assegurança i vol seguir el protocol d'aquesta, haurà d'informar prèviament el director esportiu, per poder informar a monitors.



**CONSELL ESPORTIU  
DEL SEGRIÀ**

# PROTOCOL EN CAS D'ACCIDENT ESPORTIU



## PROTOCOL EN CAS D'ACCIDENT ESPORTIU

PÒLISSA 126667  
❖ ESPORTISTES 0-18 ANYS  
❖ ENTRENADORS/ES  
❖ DELEGATS/DES

PÒLISSA 126668  
❖ ESPORTISTES ADULTS/ES

1. Telefonar al **93 889 53 88**



2. Facilitar el nom de l'esportista lesionat/da **i informar del centre on es visitarà ja que des de MútuaCAT passaran l'autorització al centre indicat.**

3. Portar l'accidentat/da al centre escollit i **identificar-se amb la fitxa del C.E. del Segrià**, DNI, NIE o document similar.

4. **IMPORTANT I IMPRESCINDIBLE com a molt tard al dia següent de l'accident:**

a. Omplir el qüestionari de la web del C.E. del Segrià <https://cesegria.cat/mutuacat/>

b. **Enviar còpia de l'informe mèdic facilitat en la visita al C.E. del Segrià.**

CENTRES CONCERTATS - VISITES		
<b>CLÍNICA NOVA ALIANÇA</b>		
Avinguda Prat de la Riba, 79 - 81	973 23 29 43	LLEIDA
<b>CLÍNICA PERPETUO SOCORRO</b>		
Carrer Bisbe Messeguer, 3	973 26 61 00	LLEIDA
<b>VITHAS LLEIDA (antic HOSPITAL MONTSERRAT)</b>		
Carrer Bisbe Torres, 13	973 26 63 00	LLEIDA
CENTRES CONCERTATS - FISIOTERÀPIA		
<b>CENTRE KINE</b>		
Gran Passeig de Ronda, 164	973 23 37 03	LLEIDA
<b>THERAPY TRAINER</b>		
Plaça Amics de Lleida, 4	973 24 23 17	LLEIDA
<b>EN EL CAS D'ACCIDENT GREU / URGÈNCIA:</b>  <b>emergències 112</b>		

Es considera assistència d'urgència la que es realitza durant les 24 hores següents a l'accident esportiu.

# QUÈ CAL PORTAR CADA DIA?

## Roba i Material



**ROBA I TOVALLOLA DE BANY I  
ULLERES PER LA PISCINA**



**PROTECCIÓ SOLAR**



**ESMORZAR MIG MATÍ**



**ROBA I SABATES D'ESPORT**



**ROBA DE RECANVI**

**1**

*No ens fem responsables dels objectes de valor que porti cadascú (mòbils, diners, etc.). Nosaltres deixarem les bosses a l'aula de l'escola.*

**2**

*Quan canviem als més petits sempre revisem que no quedi res a terra, tot i això, de vegades un mitjó va a parar a la bossa del company, d'aquí la importància de posar el nom a la roba.*

**3**

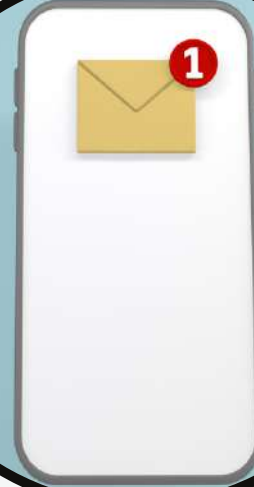
*En cas de quedar-se a les hores del dinar, recordar portar el dinar en una carmayola per poder guardar el menjar de la manera més segura.*

# DOCUMENTACIÓ



## **AUTORITZACIÓ PER MARXAR AMB ACOMPANYANT**

Si ha de venir algú a buscar al nen/a que no sigui el pare, mare o tutor/a, cal que ens envieu aquesta informació als monitors amb anterioritat



## **INSTRUCCIONS SOBRE MEDICAMENTS**

Tot infant que es mediqui i que sigui necessari que nosaltres li administrem el medicament durant el dia, ens haurà de facilitar a l'hora de portar al nen/a.



## **AUTORITZACIÓ PER MARXAR SOL A CASA**

S'ha d'avisar amb anterioritat, i per escrit, en correu o missatge. Si no s'ha entregat l'infant no podrà marxar sol/a



## **AL·LÈRGIES/INTOLERÀNCIES ALIMENTÀRIES**

Aquesta opció es trobarà a l'hora de la inscripció. Preneu atenció.  
Gràcies

# CONTACTES

## Correu electrònic

zonaesportivalbatarrec@albatarrec.cat

## Instagram

@zonaesportivalbatarrec  
@aealbatarrec



# INSCRIPCIÓ

## Enllaç inscripció:

## Enllaç vídeo de l'anterior any:

[https://drive.google.com/drive/u/3/folders/11paLevJSt-jg89TI7XdO9It56\\_d20cKn](https://drive.google.com/drive/u/3/folders/11paLevJSt-jg89TI7XdO9It56_d20cKn)



**CONSELL ESPORTIU  
DEL SEGRIÀ**

**CARTELL**